



TAIDE *ja* TÄHDET

Kansikuvia Martasta Marilynin

Kari Elkelä, FT
Sahalahden museomakasiini
7.7.2015

TAIDE JA TÄHDET – AIKAKAUSLEHTIEN KANSITAIDE 1920-70-LUVUILLA

1. Lukemista kaikille
2. Kotiliesi
3. Isot yleislehdet
4. Joululehdet
5. Muotilehdet
6. Marilyn
7. Kasvokuvat



Lukemista KAIKILLE

N:o 3-4
1 9 4 5
3:50

1. LUKEMISTA KAIKILLE

LUKEMISTA KAIKILLE

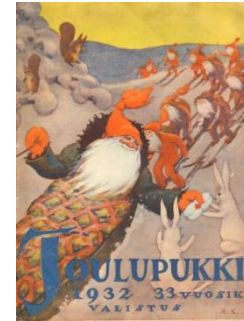


- 1900-luku oli aikakauslehtien vuosisata, jonka kuluessa niiden lukeminen laajeni varakkaan väen viihteestä koko kansan huvitukseksi
- Maalattu ja piirretty kansitaide kukoisti lehdissä 1920-60-luvuilla
- Viime vuosituhatosen lopulla internet alkoi kehittyä aikakauslehtienkin haastajaksi

KAUPALLISET AIKAKAUSLEHTITYYPIT NÄYTTELYSSÄ

1. Yleislehdet

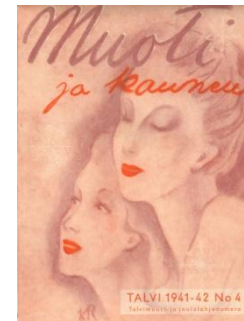
- *Suomen kuvalehti, Seura, Apu, Viikkosanomat*



Joululehdet

2. Naistenlehdet

- *Kotiliesi, Anna, Eeva, Hopeapeili, Me naiset*



Muotilehdet

3. Lasten ja nuorten lehdet

- *Ajan sävel, Suosikki*

4. Harraste- ja erikoislehdet

- *Antenni, Elokuva-aitta, Katso*

2. KOTILIESI



KOTILIESI (1922-)



Wendelin 1924

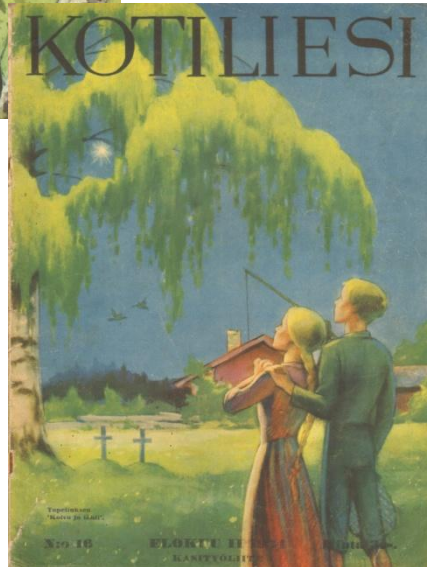
- Suomen ensimmäinen laajalevikkinen naistenlehti
- Tunnuslause: *Koti on yhteiskunnan sydän*
- Tavoitteena tukea parempaa kodinhoitoa, järkiperäisempää kotitaloutta ja korkeampaa kotikulttuuria
- WSOY:n ainoa hyvää tulosta tekevä lehti 1920-luvulla

OMA KOTI (1931-34)



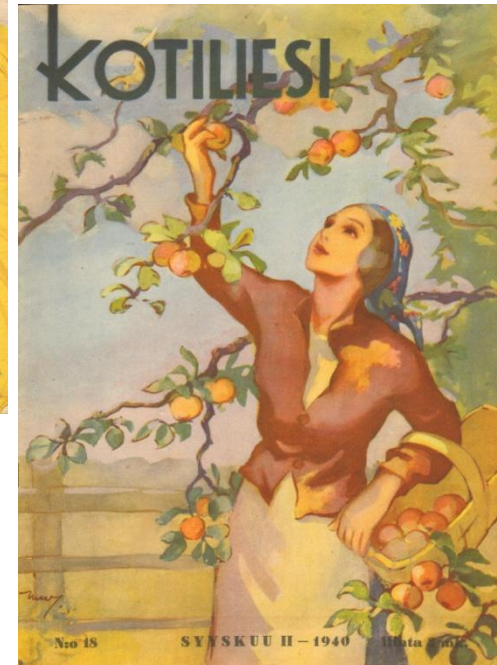
- Otavalta kilpaileva Oma koti -lehti, joka oli suunnattu enemmän kaupunkilaisille
- Martta Wendelin teki (1893-1986) kaikki kannet Omaan kotiin
- Talouslama sai WSOY:n ja Otavan muodostamaan yhteisyrityksen Yhtyneet kuvalehdet
- Tällöin Oma koti yhdistettiin Kotilieteen

RUDOLF KOIVU (1890-1946)



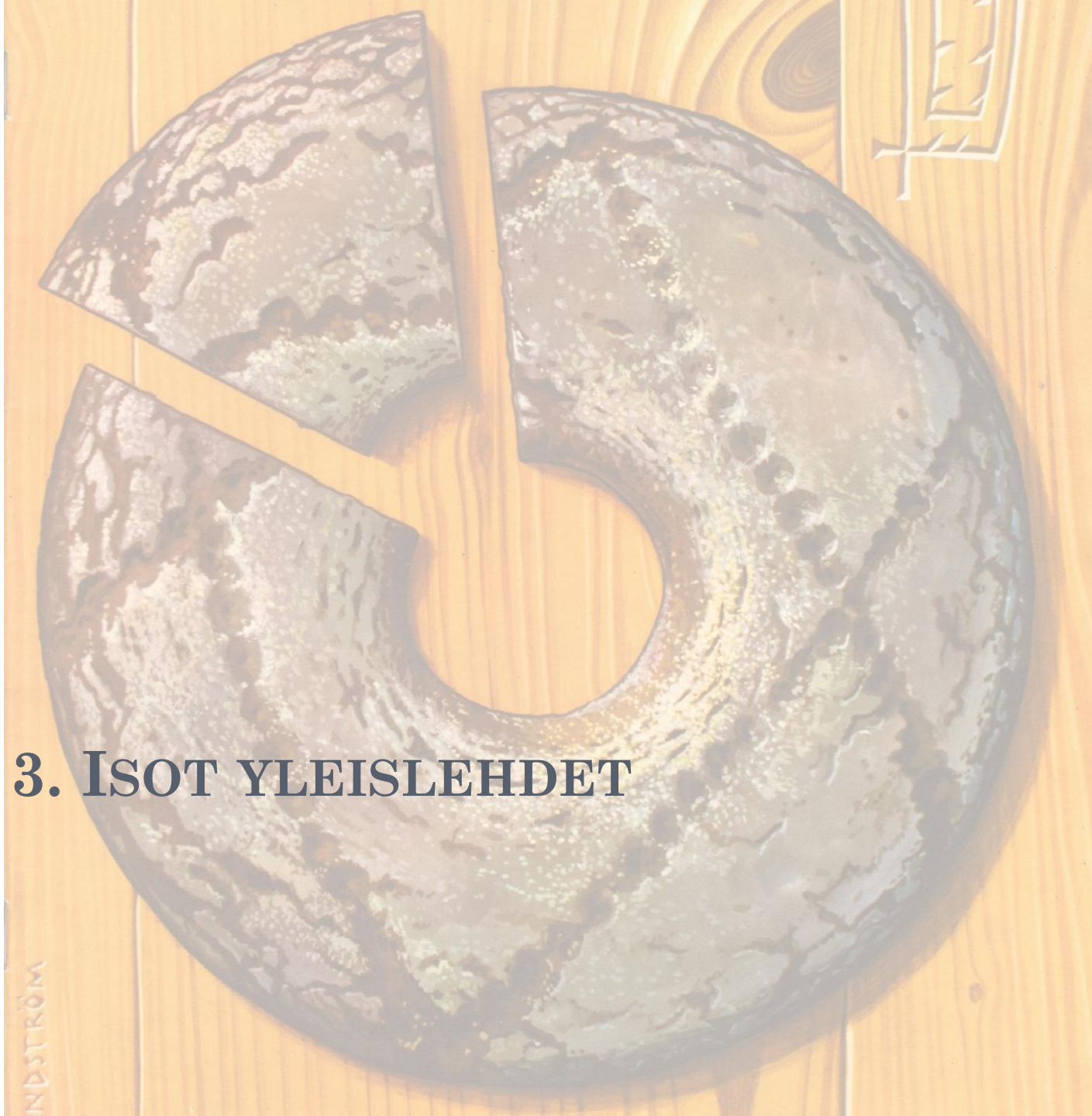
- Rudolf Koivu teki useimmat Kotilieden kannet silloin, kun Wendelin kuvitti Omaa kotia
- Lehtien yhdistymisen jälkeen Wendelin palasi Kotilieden tärkeimmäksi kansikuvittajaksi ja loi lehden lämminhenkisen yleisilmeen

MARTTA WENDELIN (1893-1986)





3. ISOT YLEISLEHDET



SUOMEN KUVALEHTI (1916-)



- Maalaus- ja piirroskansia vain 1920-luvulla
- Lehti luotti mustavalkoiseiin valokuvakansiin aina 1970-luvulle asti, jolloin se siirtyi vähitellen värivalokuvakansiin

SEURA (1934-)

Kaustia

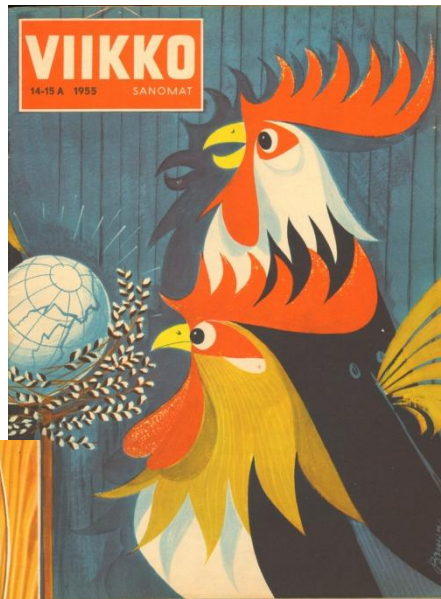


Vesanto

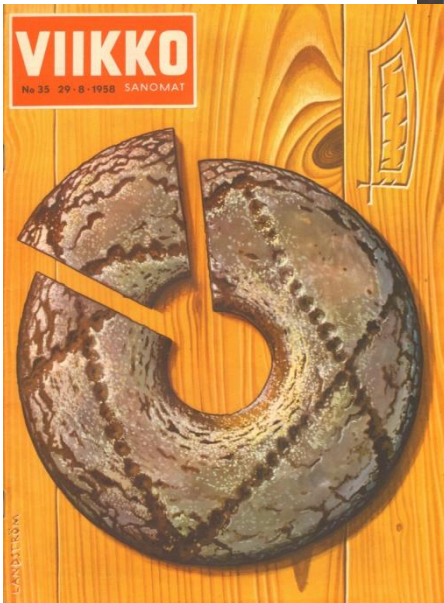
- Seurassa maalauskansia 1930-luvulta 1950-luvun puoliväliin
- Kansia teki yli 30 kuvittajaa, mm. Asmo Alho, Toivo Fahlenius, Aarno Hammar, Eeli Jaatinen, Eila Kaustia, Gundel Knüpfer, Otso Melkka, Maria Orjala, Carita Roden, Hilikka Rosola, Helka Sjöstedt, Pauli Soisalo, Kari Suomalainen, Erkki Tanntu, Martta Wendelin, Poika Vesanto ja Martti Viitala

VIKKOSANOMAT (1922-1975)

Bruun



Landström



- Siirtyi Sanoma Oy:lle 1943, jossa siitä kehitettiin amerikkalaisen Lifen tyylinen laadukas kuvalehti
- Maalauskansia 1950-luvun alusta 1960-luvun alkuun
- Aluksi kansia tekivät Aarno Hammar ja Otso Melkka
- Lehden muista erottuvan ilmeen loivat sittemmin Björn Landstöm ja Erik Bruun

APU (1933-)



Tepponen

Lindeberg



- Monivärisiä maalauskansia oli APU-lehdessä vasta 1950-60-lukujen vaihteessa, jolloin Seura oli niistä jo luopunut
- Kuvittajina mm. Erik Bruun, Aarno Hammar, Alexander Lindeberg, Otso Melkka ja Eino Tepponen



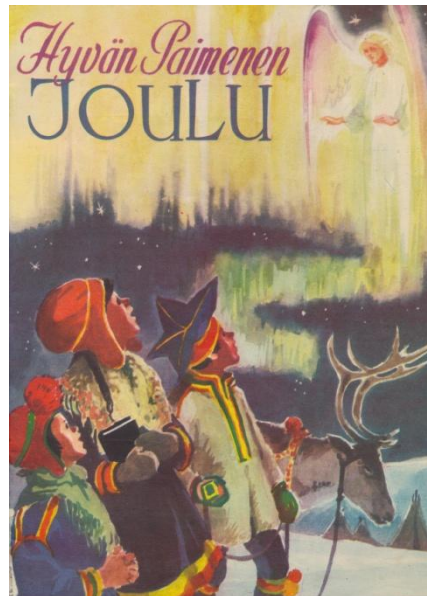
4. JOULULEHDET



JOULULEHDET



Jaatinen



- Joululehdet kukoistivat 1920-50-luvuilla
- Ne voi jakaa
 - aatteellisiin
 - poliittisiin ja
 - kaupallisiin lehtiin
- Aatteellisista suurimmat ryhmät ovat
 - uskonnolliset ja
 - raittiuslehdet

POLIITTISET JOULULEHDET



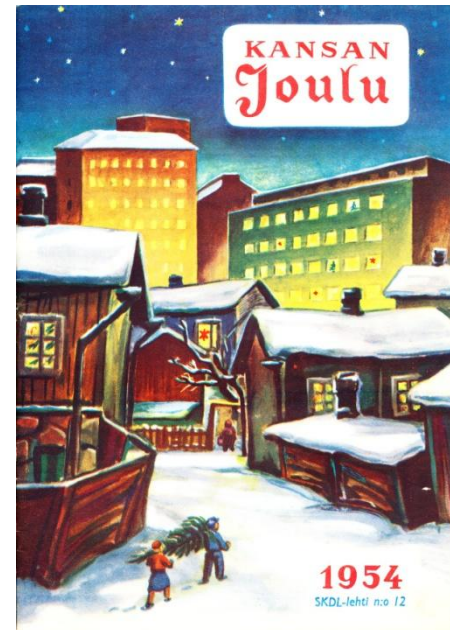
Suojeluskuntien joululehdessä joulujää sivuosaan, kun koetaan tärkeämmäksi kertoa sodan sankaritarinoita

Tanttu

Työväenliikkeellä on ollut joululehtiä 1800-luvun lopulta.

Ne nousivat uuteen kukoistukseen sotien jälkeen

Tapiovaara

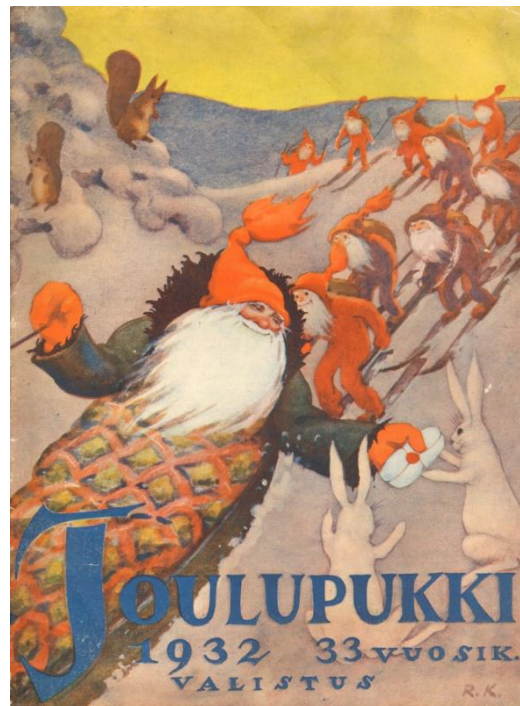


LASTEN JOULULEHDET

Kaupallisista joululehdistä viehättävimpiä ovat värikkäät lastenlehdet, joiden tärkeimmät kuvittajat olivat Koivu ja Wendelin



Wendelin



Koivu

5. MUOTILEHDET



IKA



KOTILIESI TOI MUODIN KOTEIHIN



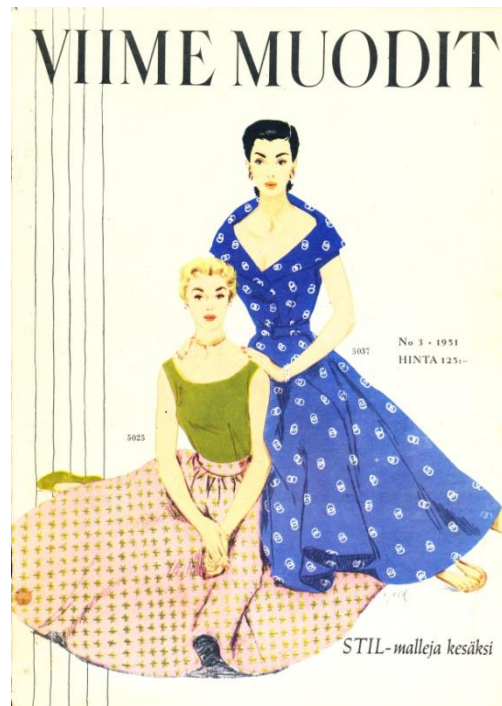
Varsinaisia muotilehtiä edelsivät Kotilieden liitteet, joiden kautta voi tilata kaavat itse valmistettaville vaatteille

Kotiliedessä oli myös käsityöliitteitä, joita seurasivat kohta käsityölehdet



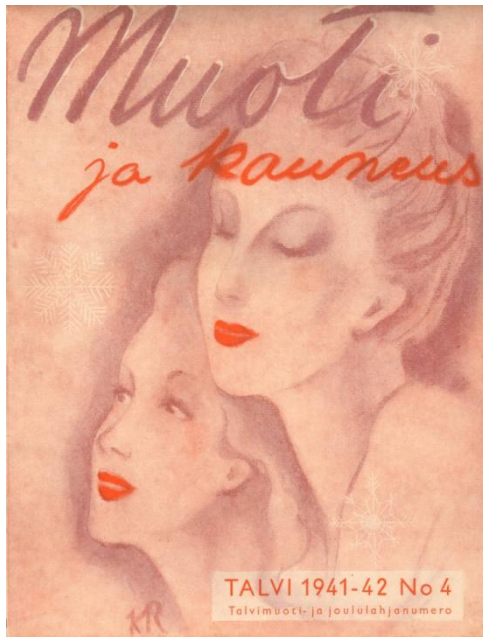
MUOTIA ITSE OMMELLEN

Kotilieden ompeluliitteet jatkuivat 1950-luvulle, jolloin julkaistiin myös erillisiä kaavalehtiä, joiden kautta voi tilata Sorja- ja Stil-kaavoja



KYLLIKKI RAUSTILA (1905-1965)

Varsinaisten muotilehtien taiteilijoista yli muiden nousi Kyllikki Raustila, joka kuvasi asun yleisilmeen muutamalla taitavalla siveltimen vedolla





6. MARILYN

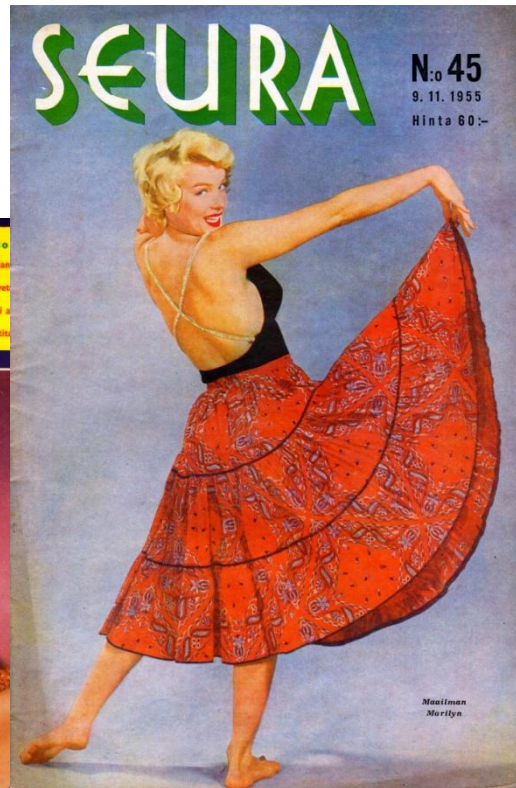
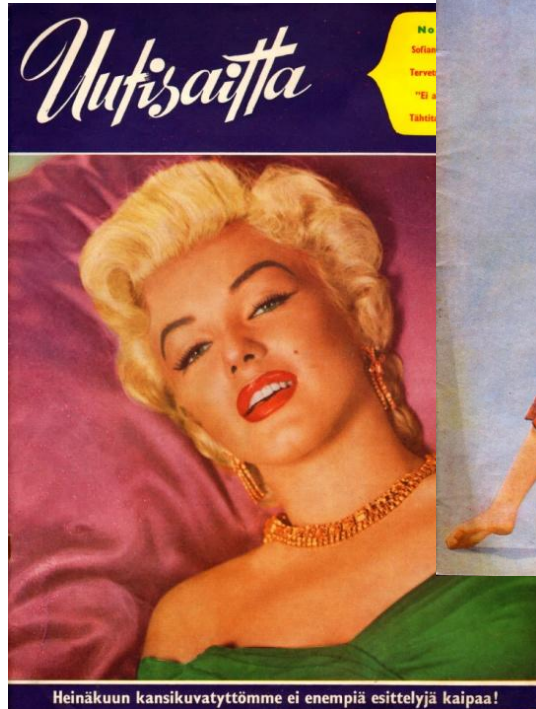


MARILYN MONROE (1926-1962)



- Filmitähti, laulaja ja valokuvamalli
Marilyn Monroe on viime vuosisadan tunnetuimpia henkilöitä
- Ensimmäisen Marilyn-kansikuvan Suomessa julkaisi ilmeisesti Apu-lehti kesällä 1950. Kuva on otettu jo 1945

AINA VAAN MARILYN



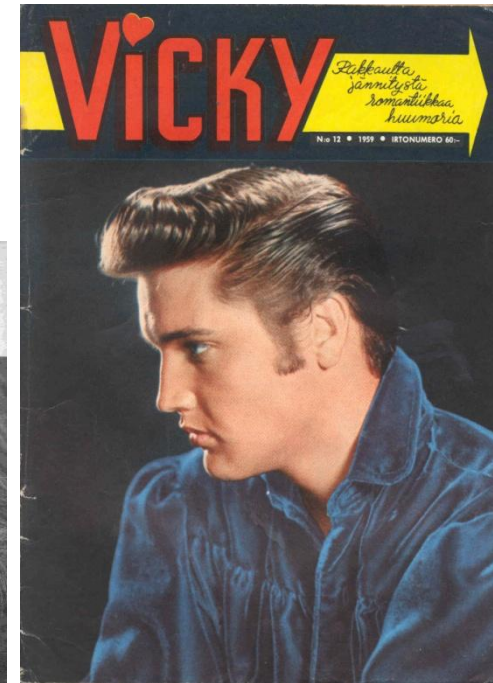
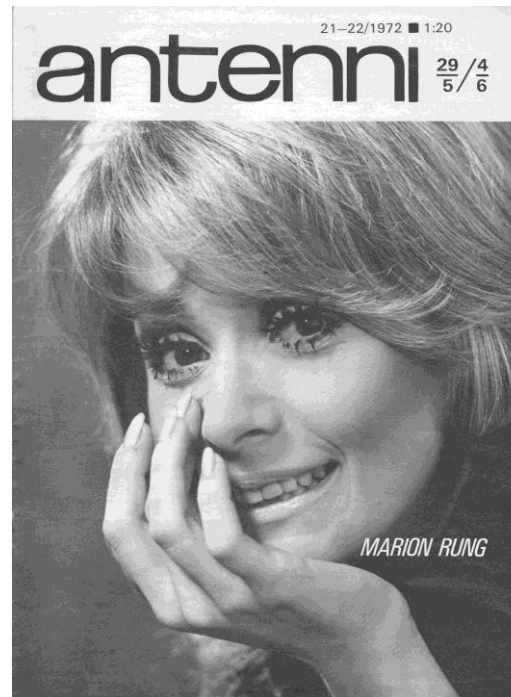
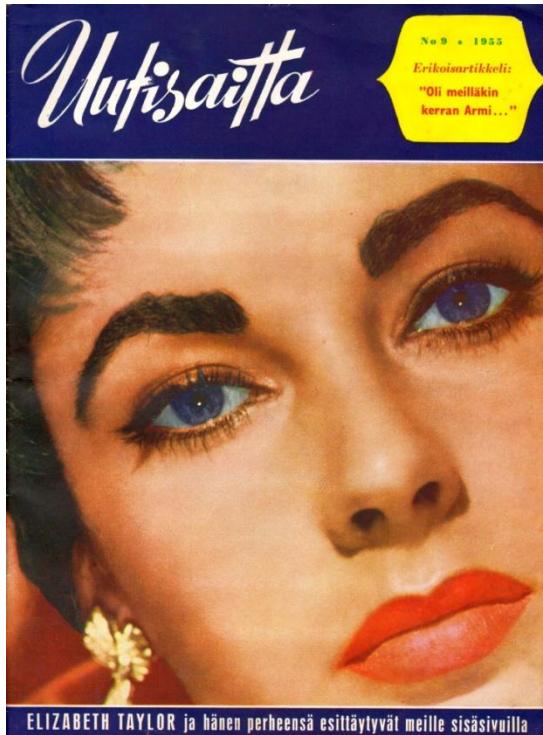
- Jo elinaikanaan Marilyn sai kuvansa yli 10 suomalaislehden kanteen
- Kauneus, näyttelijänkyvyt ja poseeraustaito pitävät hänet yhä edelleen esillä ja jopa ryöstöviljeltynä



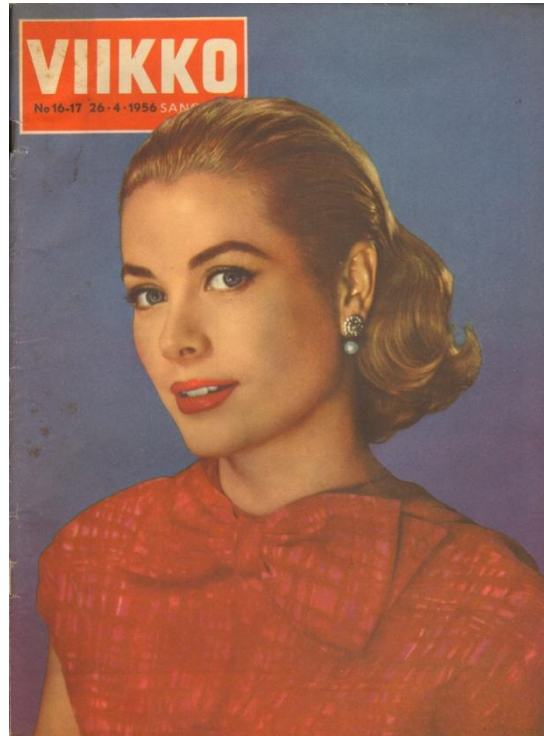
7. KASVOKUVAT

KASVOKUVAN VOIMAAN USKOTTIIN 1950-60-LUVUILLA

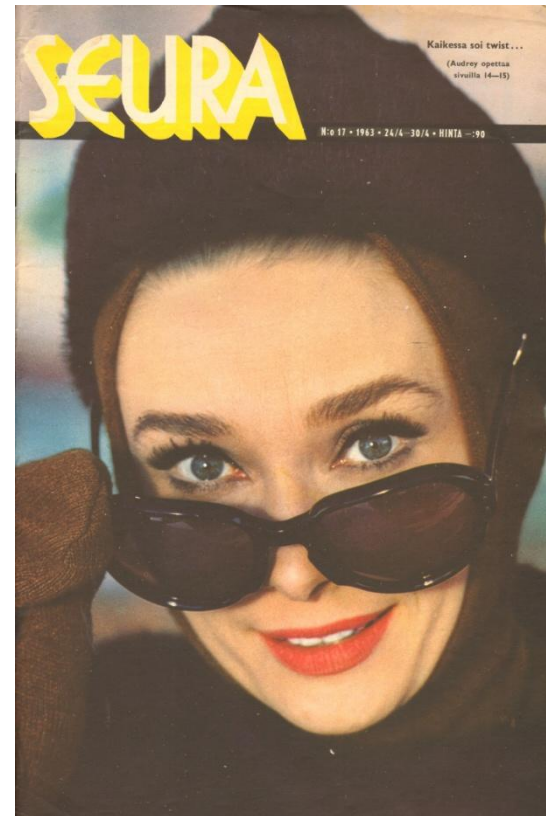
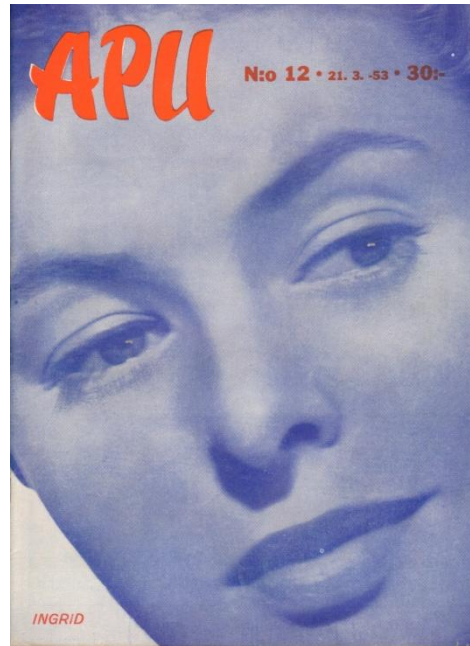
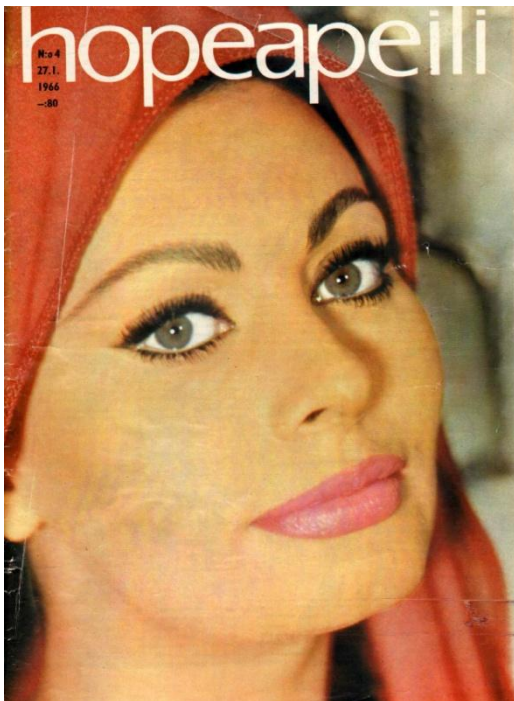
Kuva sai oman selkeän alueensa



KUVA SAI PEITTÄÄ JOPA LEHDEN LOGON



LOGO UPOTETTIIN KUVAAN TYYYLIKKÄÄSTI



SUOSIKIN JÄTTIKUVAT



- Näyttävimmät kasvokuvat julkaisi Suosikkinuortenlehti (1961-2012), jonka liitteenä olivat 1960-luvulla metrin korkuiset jättikuvalakanat Dannystä, Johnnysta ja Irwinistä
- Vieläkin näyttävämpi oli lehden yli kaksimetrinen kokovartalokuva Cliff Richardista

TYYYLI MUUTTUI 1970-LUVULLA

Päätettiin, että lukijalle pitää huutaa, että Tamara on Tamara ja Marion on Marion



SEN JÄLKEEN HUUTO ON ENTISESTÄÄN KOVENTUNUT

Näihin lehtiin tuskin halutaan palata kansitaiteen takia



Näyttelyssä
nautimme
vanhoista
hyvistä ajoista

LISÄTIETOA GOLDEN VINTAGESSA



Juttusarja kansikuvituksesta

- 2014-7: Aikakauslehtien piirroskannet
- 2014-8: Joululehdet
- 2015-9: Pinup-maalauskannet
- 2015-10: Säästöpankkilehdet
- 2015-11: Muotilehdet
- 2015-12: Marilyn Monroe -kansikuvat

Kari Elkelä

karielk@sci.fi

0400 406 822

Facebook & Twitter